

2021年6月17日

報道関係各位

PALTEK SOLUTION SUPPLIER
PALTEK
プレスリリース
株式会社 P A L T E K

**PALTEK、バス・トラック運行システム展に出展
～走る車両の状態が見える化し、物流の安全維持とコスト削減をご提案～**

株式会社PALTEK（本社：横浜市港北区、代表取締役社長：高橋忠仁、証券コード：7587、以下PALTEK）は、2021年6月23日（水）から6月25日（金）まで、東京ビッグサイト 青海展示棟で開催される「バス・トラック運行システム展」に出展し、「走る車両の状態が見える化し、物流の安全維持とコスト削減をご提案」をテーマに、トラック・車両管理ソリューションを紹介します。

新型コロナウイルスの感染拡大に影響により、EC・物流業界は大きく様変わりしました。巣ごもり需要の増加などにより物流事業者を取り巻く環境は激変しています。ネットショッピング・電子商取引の発展により爆発的に物量は増加し、短納期での出荷要求、かつ高い物流品質などが求められるなか、物流事業者はドライバー不足や配車手配の工面など多くの課題を抱えています。このような環境において、物流事業者にとって運行時の車両トラブルはなんともしても避けたい事象であり、運行の状況をリアルタイムに把握することにより、高い物流品質を維持することが非常に重要になっています。

「バス・トラック運行システム展」では、物流事業者が抱える問題を解決するために、「らくらく日報デジタコ」、「車両位置管理システム」、「タイヤ空気圧監視システム」、「シャーシ位置管理システム」の4つのソリューションを提案します。



展示会出展ブースイメージ

■ 展示会の概要

- 展示会名 : 「交通インフラWEEK 2021」内「第6回 バス・トラック運行システム展」
開催日時 : 2021年6月23日（水）から6月25日（金）10:00～17:00
会場 : 東京ビッグサイト 青海展示棟（東京都江東区青海1丁目2番33号）
PALTEKブースは、**AC-11**
主催 : 一般社団法人日本能率協会
展示会URL : <https://jma-tiweek.com/outline/bus/>
来場事前 : <https://techno.jma-webexhibition.com/visitors/regist>
登録URL : **(※完全事前登録制)**

■ 主な出展内容

・らくらく日報デジタコ

ダックスホールディングス株式会社が提供する「らくらく日報デジタコ」は、最新クラウド型のデジタルタコグラフです。物流業界最速の5秒に1回の割合でGPS信号を取得するため、車両の位置情報をリアルタイムに取得することができ、急な顧客問合せや配車指示も迅速・正確に対応できます。

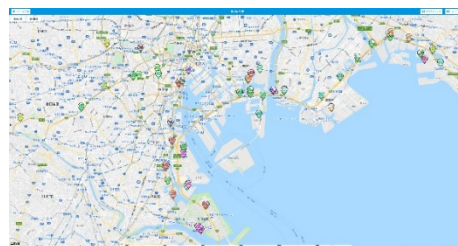
また、作業のステータス確認や精度の高い到着予想時刻を割り出すことも可能なため、輸送品質の向上と荷積み・荷下ろしにかかるリードタイムを短縮することができ、業務の効率化を実現します。展示会では、らくらく日報デジタコのデモンストレーションを行います。



・リアルタイム車両位置管理システム「DoCoMAP」

株式会社ドコマップジャパンが提供する「DoCoMAP」は、Google Mapsをプラットフォームに、車両に取り付けたGPS端末から発信された位置情報をリアルタイムに表示させることが可能な管理システムです。

使いやすいユーザーインターフェースで自社の車両位置を正確かつ瞬時に把握できるため、迅速な顧客対応や緊急時の対応に効果を発揮します。DoCoMAPはオープンな利用環境を考慮して作られており、自社の車両位置を自由に公開する機能や、他社の車両を自社のDoCoMAP画面上に合わせて表示することも可能です。展示会では、docomap GPS2.0、docomap Eyeを展示します。

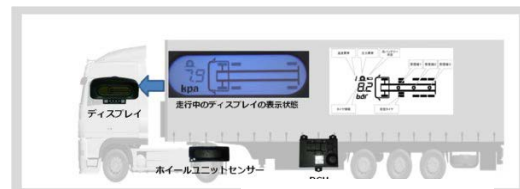


・タイヤ空気圧監視システム

LDLテクノロジー社の提供するタイヤ空気圧監視システムは、タイヤホイールに装着するホイールユニットセンサ（空気圧・温度センサ）、RCU（受信機）、モニターディスプレイで構成されており、それぞれの機器が完全にワイヤレス化されているのが特徴です。

また、自社製のシャーシ取付型通信機（TCU）に多種多様なセンサを接続することで拡張性を持たせることができ、冷蔵ユニットの温度やドアの開閉などの情報をリアルタイムで把握できるセンサネットワークなども構築することが可能です。

展示会では、タイヤ空気圧モニタリングシステムのデモンストレーションを行います。

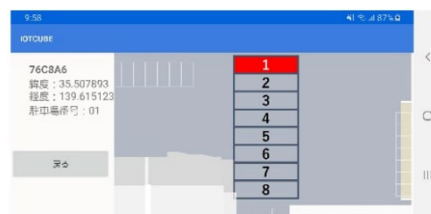


・シャーシ位置管理システム「docomap Trailer」

シャーシ位置管理システム「docomap Trailer」は、サブメートル級の測位モジュールを使用した高精度情報管理サービスです。シャーシに位置管理装置をつけることにより、どこからでもGoogle Mapsをプラットフォームに、位置管理をすることができるため、人力でシャーシを探す必要がなくなります。

また、「コンテナ管理専用アプリ」は、メンテナンスが近づいたコンテナ位置を表示することや同じ駐車場に停車している日程をカウントしてアラーム表示することなどができるため、輸送業者様の抱える問題を改善することが可能となります。

展示会では、シャーシ位置管理システム「docomap Trailer」のデモンストレーションを行います。



なお、現在「docomap Trailer」のトライアルユーザーを募集しています。トライアルユーザー募集に関する詳細は、

https://www.paltek.co.jp/newsrelease/210616_docomap_trailer/index.htmlをご覧ください。

■株式会社P A L T E Kについて

P A L T E Kは、1982年の創業以来、日本のエレクトロニクスメーカーに対して国内外の半導体製品の販売のほか、ハードウェアやソフトウェア等の設計受託サービスも提供し、お客様の製品開発のパートナーとして仕様検討から試作開発、量産までサポートしています。P A L T E Kは、「多様な存在との共生」という企業理念に基づき、お客様にとって最適なソリューションを提供することで、お客様の発展に貢献してまいります。

P A L T E Kに関する詳細は、<https://www.paltek.co.jp> をご覧ください。

■この件に関するお問い合わせは下記へお願いします。

1：プレスリリースに関するお問い合わせ

株式会社P A L T E K

担当者： 広報担当 柴崎、寺田

メールアドレス： pr@paltek.co.jp

所在地： 神奈川県横浜市港北区新横浜 2-3-12 新横浜スクエアビル 6F

電話： 045-477-2072

2：本展示会に関するお問い合わせ

株式会社P A L T E K

担当者： バス・トラック運行システム展 担当者

メールアドレス： info_pal@paltek.co.jp

所在地： 神奈川県横浜市港北区新横浜 2-3-12 新横浜スクエアビル 11F

電話： 045-477-2009